



21 Wojskowy Szpital  
Uzdrowiskowo-Rehabilitacyjny SP ZOZ  
28-100 Busko-Zdrój, ul. Rzewuskiego 8  
tel. 41 3782417; 41 3782418;  
fax. 41 3780332  
Regon 290524853; NIP 665-16-65-170

Znak sprawy: 9/PN/2013\_zapytania\_odpowiedzi\_1

Busko-Zdrój, dnia 15.10.2013 roku

Zainteresowani/  
strona internetowa zamawiającego

*Dotyczy: zmiany treści SIWZ w postępowaniu o udzielanie zamówienia publicznego prowadzonego w trybie przetargu nieograniczonego o wartości mniejszej niż kwoty określone w przepisach wydanych na podstawie art. 11 ust. 8 ustawy z dnia 29 stycznia 2004 r. Prawo zamówień publicznych (tekst jednolity: Dz. U. z 2013 Nr 907 z późn. zmianami) na „Przebudowę i rozbudowa istniejącego budynku nr 21 stanowiącego część zakładu przyrodoleczniczego w 21 Wojskowym Szpitalu Uzdrowiskowo-Rehabilitacyjnym SP ZOZ w Busku-Zdroju”*

Na podstawie art. 38 ust. 2 ustawy z dnia 29 stycznia 2004 r. Prawo zamówień publicznych (tekst jednolity: Dz. U. z 2013 Nr 907 z późn. zmianami), w odpowiedzi na skierowane do zamawiającego zapytania dotyczące treści specyfikacji istotnych warunków zamówienia informujemy:

#### ZAPYTANIE NR 1

Dokumentacja projektowa nie zawiera zestawień stolarki okiennej i drzwiowej. Proszę o dołączenie do dokumentacji zestawień stolarki.

#### ODPOWIEDŹ:

Zestawienie stolarki okiennej i drzwiowej zamieszczono w pliku:  
9\_PN\_2013\_Fasady\_szklano\_alu\_12\_I\_ETAP, 9\_PN\_2013\_stolarka\_10\_I\_ETAP.

#### ZAPYTANIE NR 2

Przedmiar robót - budowlanka zawiera montaż:

- a. platformy przychodowej
- b. podnośnika sufitowego
- c. parawanu cichobieżnego

Dokumentacja projektowa nie określa parametrów technicznych w/w sprzętu. Wycena jest niemożliwa. Proszę o uzupełnienie dokumentacji projektowej o karty techniczne poszczególnych urządzeń, które będą określały wymogi techniczne.

#### ODPOWIEDŹ:

Zamawiający zamieści parametry techniczne platformy przyschodowej do transportu osób niepełnosprawnych na wózkach inwalidzkich, np. DELTA

załącznik nr 1 do niniejszego pisma

Zamawiający zamieści parametry techniczne podnośnika sufitowego, np. LIKORAL –

załącznik nr 2 do niniejszego pisma

Opis parawanu cichobieżnego zamieszczony jest w opisie technicznym projektu wykonawczego-Architektura

#### ZAPYTANIE NR 3

Poz. 97 przedmiaru robót - budowlanka zawiera wymianę folii basenowej wraz z wymianą dysz i rusztu. Proszę uzupełnienie dokumentacji projektowej dotyczącej o ilości dysz do wymiany i ich parametry techniczne oraz ilość i parametry techniczne rusztu.

#### ODPOWIEDŹ:

Ruszt poprzeczny prosty: szerokość rusztu: 245 mm, wysokość rusztu: 43mm, wykonany z PP, kolor biały.

Panele łączone na zatrzask tworzą odcinki proste. W narożach zastosować typowe narożniki 90° szt. 3  
5 elementów = 0,975 m.

Długość rusztu: 26,8 m

Dysze napełniające basen 5 szt. podłączenie wykonane z PCV-U DN 63 mm

Dysze spustowe basenu 3 szt. podłączenie wykonane z PCV-U DN 63 mm



#### ZAPYTANIE NR 4

Prosimy o uściślenie pkt. III/8 w SIWZ jak ma się odbywać komunikacja osób postronnych w czasie wykonywania robót np. na korytarzu, klatce schodowej i pochylni. Ze względów bezpieczeństwa niemożliwe jest prowadzenie robót w miejscach z dostępem osób niepowołanych ?

#### ODPOWIEDŹ:

Zamawiający przewiduje realizację inwestycji etapami. ETAP I roboty ogólnobudowlane piwnic, parteru, roboty zewnętrzne z pozostawieniem gabinetów masażystów i korytarza na I piętrze, który będzie służył jako komunikacja z budynków nr 1 i 19 do bud. Nr 3 oraz klatki schodowej z parteru na I piętro. ETAP II roboty ogólnobudowlane klatki schodowej oraz korytarz i gabinety masażystów na I piętrze,

#### ZAPYTANIE NR 5

Jeżeli okaże się, że rzeczywista ilość robót jest większa niż określona w przedmiarze to należy wykonać te roboty zgodnie z zasadami określonymi w punkcie III (OPIS PRZEDMIOTU ZAMÓWIENIA)/12 w SIWZ. W jaki sposób będą wprowadzone zmiany do harmonogramu rzeczowo-finansowego w przypadkach gdy rzeczywista ilość robót będzie większa niż określona w przedmiarze (nastąpi zwiększenie wartości robót i czasu ich wykonywania) ?

#### ODPOWIEDŹ:

W sytuacji opisanej jak wyżej Wykonawca będzie dokonywał uaktualnienia harmonogramu rzeczowo-finansowego.

#### ZAPYTANIE NR 6

Czy zmiana zakresu robót w przedmiarze z dnia 07.10.2013 r. (modyfikacja przedmiaru) zakresu robót budowlanych nie spowoduje zmian w przedmiarach instalacyjnych?

#### ODPOWIEDŹ:

Zmiana zakresu robót w przedmiarze z dnia 07.10.2013 plik 9\_PN\_2013\_PRZEDMIAR\_MODYFIKACJA nie spowoduje zmian w przedmiarach instalacyjnych.

#### ZAPYTANIE NR 7

Czy inwestor zapewnia możliwość prowadzenia robót bez przerw w ciągu całej doby?

#### ODPOWIEDŹ:

Zamawiający nie zapewnia prowadzenia robót całodobowo z uwagi na obowiązującą ciszę nocną w szpitalu.

#### ZAPYTANIE NR 8

W przedmiarze zmodyfikowanym z dnia 7.10.2013r. stanowiącym podstawę do kosztorysowania występują błędy w opisie, poz. 1000, 101, 102 ... . Ponadto załączone kosztorysy w formacie ATH nie są spójne z kosztorysami w formacie PDF. Czy błędy zostaną poprawione? Jak mamy się do tego odnieść?

#### ODPOWIEDŹ:

W pozycjach kosztorysowych nr 100, 101, 102 opis robót jest prawidłowy. Załączone przedmiary w wersji ATH są spójne z przedmiarami w wersji PDF. Zamieszczone pliki przedmiarów w formacie .ATH mogą służyć potencjalnym oferentom jako materiał pomocniczy do przygotowania oferty. Jako obowiązujący przy sporządzaniu oferty należy przyjąć przedmiar robót zamieszczony w plikach .pdf.

#### ZAPYTANIE NR 9

Czy w związku z faktem że podczas realizacji zadania przez Wykonawcę wytworzone znaczne ilości odpadów w tym odpadów niebezpiecznych oznaczonych kodem 17 09 03, Zamawiający wymaga od Wykonawców posiadania zgodnie z art. 17 ust. 1a w związku z art. 21a oraz 21b ustawy o odpadach (Dz.U. z 2010 r. Nr 185, poz. 1243 z późniejszymi zmianami), zatwierdzonego programu gospodarki odpadami?

#### ODPOWIEDŹ:

Zamawiający w treści SIWZ nie określił wymogu przedstawienia dokumentu potwierdzającego posiadanie aktualnego zezwolenia na odzysk i unieszkodliwienie odpadu, zgodnie z ustawą o odpadach z dnia 14 grudnia 2012 r. (Dz. U. z 2013 poz. 21), jednocześnie informuje że to na wykonawcy spoczywa obowiązek stosowania w/w ustawy w trakcie realizacji zamówienia w przypadku wytworzenia odpadów.



#### ZAPYTANIE NR 10

W zakresie spełnienia warunku udziału w postępowaniu w zakresie posiadanej zdolności kredytowej (SIWZ pkt. V pakt. 4 lit. e), prosimy o potwierdzenie że Zamawiający wymaga od Wykonawców przedstawienia zaświadczenia z którego jednoznacznie wynika że Wykonawca posiada zdolność kredytową a nie np. że może ubiegać się o udzielenie kredytu do wysokości co najmniej 1 mln zł. Prawo bankowe (Dz.U. z 1997 r. nr 140 poz. 939) definiuje zdolność kredytową następująco: *przez zdolność kredytową rozumie się zdolność do spłaty zaciągniętego kredytu wraz z odsetkami w terminach określonych w umowie*. Badaniu zdolności kredytowej służy analiza kredytowa.

#### ODPOWIEDŹ:

Zamawiający w rozdz. V. pkt 4 lit. e) SIWZ określił spełnienie warunku dotyczącego sytuacji ekonomicznej i finansowej w oparciu o § 1 ust. 1 ppkt. 10) Rozporządzenia Prezesa Rady Ministrów z dnia 19 lutego 2013 r. (Dz. U. z dnia 19 lutego 2013 r.) w sprawie rodzajów dokumentów, jakich może żądać zamawiający od wykonawcy, oraz form, w jakich te dokumenty mogą być składane.

Z treści dokumentu ma wynikać że wykonawca posiada środki finansowe lub zdolność kredytową, a przedstawiony dokument wystawiony został nie wcześniej niż 3 miesiące przed upływem terminu składania ofert w postępowaniu o udzielenie zamówienia.

#### ZAPYTANIE NR 11

Prosimy o podanie parametrów technicznych, przykładowego producenta platformy dla niepełnosprawnych.

#### ODPOWIEDŹ:

Zawarto w załączniku nr 1 do niniejszego pisma

#### ZAPYTANIE NR NR 12

Prosimy o określenie parametrów technicznych, przykładowego producenta parawanów cichobieźnych oraz określenie ilości Lu pomieszczeń w których występują – w przedmiarze oznaczono jako 1 kpl, z rzutu pomieszczeń wynika że występują w kilku pomieszczeniach.

#### ODPOWIEDŹ:

Parawany cichobieźne występują na parterze w pom. Nr 0.19 oraz na I piętrze pom. Nr 1.07, 1.05, 1.04, 1.03.

#### ZAPYTANIE NR 13

Prosimy o określenie parametrów technicznych, przykładowego producenta podnośnika basenowego.

#### ODPOWIEDŹ:

Zawarto w załączniku nr 1 do niniejszego pisma

#### ZAPYTANIE NR 14

W zamieszczonym przez Zamawiającego przedmiarze robót budowlanych brak pozycji dotyczącej dostawy i montażu tabliczek z nazwą pomieszczeń do montażu na drzwiach o których mowa w punkcie „3.4.21. Stolarka okienna i drzwiowa” opisu technicznego części architektonicznej. Czy dostawa i montaż w/w tabliczek wchodzi w zakres wyceny? Jeżeli tak, to należy uzupełnić przedmiar robót.

#### ODPOWIEDŹ:

Dostawa i montaż tabliczek nie wchodzi w zakres robót.

#### ZAPYTANIE NR 15

W zamieszczonym przez Zamawiającego przedmiarze robót budowlanych brak pozycji dotyczących dostawy i montażu pochwyty dla osób niepełnosprawnych o których mowa w punkcie „3.4.24. Elementy wykończenia”, pakt „Łazienki dla niepełnosprawnych” opisu technicznego części architektonicznej. Czy dostawa i montaż w/w pochwyty wchodzi w zakres wyceny? Jeżeli tak, to należy uzupełnić przedmiar robót.



21 Wojskowy Szpital  
Uzdrowskowo-Rehabilitacyjny SP ZOZ  
28-100 Busko-Zdrój, ul. Rzewuskiego 8  
tel. 41 3782417; 41 3782418;  
fax. 41 3780332  
Regon 290524853; NIP 665-16-65-170

Znak sprawy: 9/PN/2013\_zapytania\_odpowiedzi\_1

#### ODPOWIEDŹ:

Dostawa i montaż pochwytywów w łazienkach dla niepełnosprawnych wchodzi w zakres wyceny. W związku z tym należy po pozycji kosztorysowej nr 192 w przedmiarze robót budowlanych utworzyć kolejny dział o nazwie „**uzupełnienie pozycji przedmiarowych**”, a w nim dopisać pozycje:

1. Kalkulacja indywidualna-dostawa i montaż poręczy uchylnych 600 mm ze stali nierdzewnej – 3 sztuki,
2. Kalkulacja indywidualna-dostawa i montaż poręczy prostej 600 mm ze stali nierdzewnej – 1 sztuka,
3. Kalkulacja indywidualna-dostawa i montaż krzesła prysznicowego uchylnego dla niepełnosprawnych ze stali nierdzewnej 304 (mat) wymiary szczelbi siedziskowych:50x15 mm wymiary całkowite po rozłożeniu: 450x518x130 mm, średnica fi=32 mm - 1 sztuka,

Zamawiający informuje, że pytania oraz odpowiedzi na nie, stają się integralną częścią specyfikacji istotnych warunków zamówienia i będą wiążące przy składaniu ofert.

**W związku z udzielonymi wyjaśnieniami Zamawiający informuje jednocześnie o przedłużeniu terminu składania ofert:**

**Nowy termin to: 25.10.2013 do godz. 12:00.**

**Otwarcie ofert nastąpi tego samego dnia o godz. 12:30.**

**Pozostałe ustalenia dotyczące miejsca składania i otwarcia ofert pozostają bez zmian.**

**Z upoważnienia Dyrektora:**


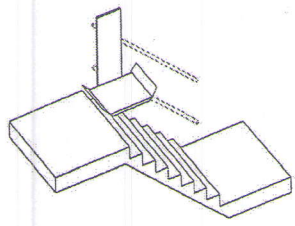
**ZASTĘPCA DYREKTORA**  
ds. Logistyczno-Administracyjnych  
21 WOJSKOWEGO SZPITALA  
UZDROWSKOWO-REHABILITACYJNEGO SP ZOZ

.....  
**mgr inż. Tomasz Fuchym**  
(Kierownik zamawiającego)

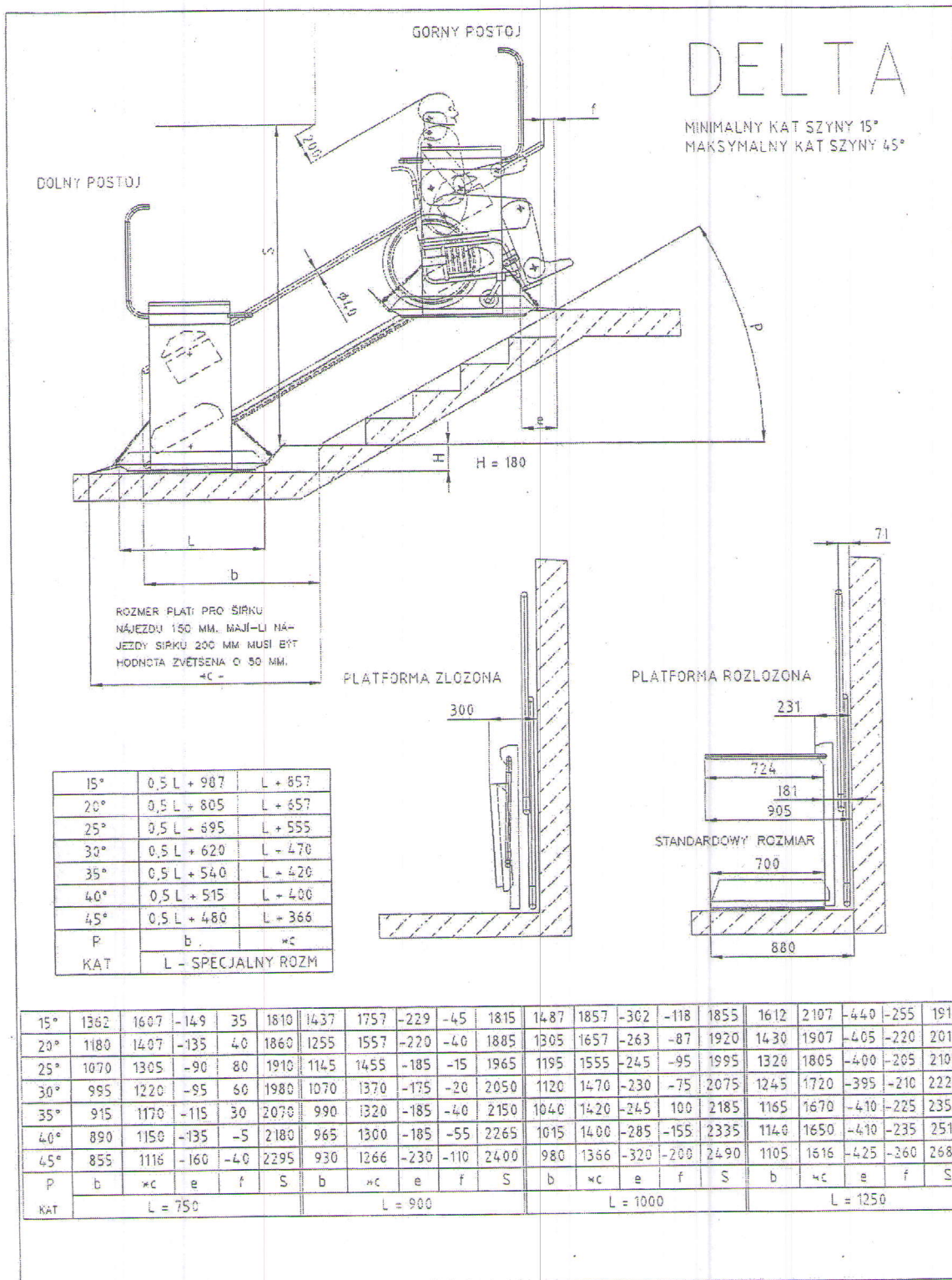
#### Załączniki:

- nr 1 – parametry techniczne podnośnika sufitowego - 3 ark.,
- nr 2 – opis parawanu cichobieżnego - 1 ark

Sporządził:  
M.P. tel.413780919

<b>PARAMETRY TECHNICZNE</b>		Oznaczenie D-TA 
Rodzaj napędu	Elektryczny/zębatka	
Typ urządzenia	Platforma przyschodowa do transportu osób niepełnosprawnych na wózkach inwalidzkich	
Sterowanie z platformy	Przyciskowe, pilot na kablu spiralnym połączony z platformą jako opcja joystick	
Udźwig	225 kg	
Prędkość	~ 0,1 m/s	
Ilość przystanków	2	
Rodzaj toru	Szyna prosta, długość do 15m	
Wymiary platformy (opcjonalnie)	750x700, 850x750, 900x800 1000x800 mm (inne do uzgodnienia)	
Platforma	<ul style="list-style-type: none"> <li>• Platforma wykonana z wysokiej jakości stali malowanej proszkowo</li> <li>• Podłoga antypoślizgowa</li> <li>• Poręcz na ścianie platformy ułatwiająca wjazd</li> <li>• Płaskie rampy najazdowe na obu krawędziach platformy ułatwiające wjazd wózka i zabezpieczające przed zjechaniem wózka podczas jazdy-najazd na wprost lub boczny, system przeciw tnący</li> <li>• Dwie barierki zabezpieczające przed zjechaniem wózka z platformy</li> <li>• Blokada kluczykowa zabezpieczająca przed korzystaniem z urządzenia przez osoby nieupoważnione</li> <li>• Przycisk na platformie „STOP”</li> <li>• Boczny najazd (opcja)</li> <li>• Składanie/rozkładanie platformy-manualne STANDARD</li> <li>• Podłoga bezpieczeństwa-system przeciwzgniecienny (opcja)</li> <li>• Kolor RAL 7035 STANDARD</li> </ul>	
Szyna	<ul style="list-style-type: none"> <li>• Szyna wykonana z wysokiej jakości stali malowanej proszkowo-kolor RAL 9007 STANDARD</li> <li>• Szerokość szyny po zamontowaniu bezpośrednio do ściany 100mm</li> <li>• Szerokość szyny po zamontowaniu na słupkach nośnych do stopni schodów 160mm</li> </ul>	
Sposób montowania	Na słupkach do stopni schodów ich boków lub ścian	
Wykonanie	Wewnętrzne	
Zasilanie	Jednofazowe 230V AC; TN-S (bezp. 6A + wyłącznik bezpiecznika 30mA) Napęd bateryjny na platformie 24V	
Pobór mocy	0,5 kW	
Wyposażenie dodatkowe	Dwie kasety wezwań Kłódka do zamykania platformy Krzeselko na platformie (opcja) Szyna i platforma wykonana ze stali nierdzewnej (opcja)	
Informacje dodatkowe	Urządzenie zgodne z Dyrektywą Europejską 2006/42/WE	

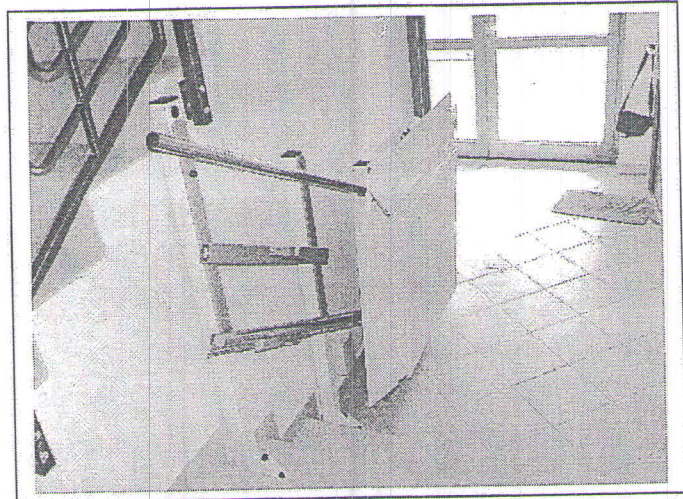
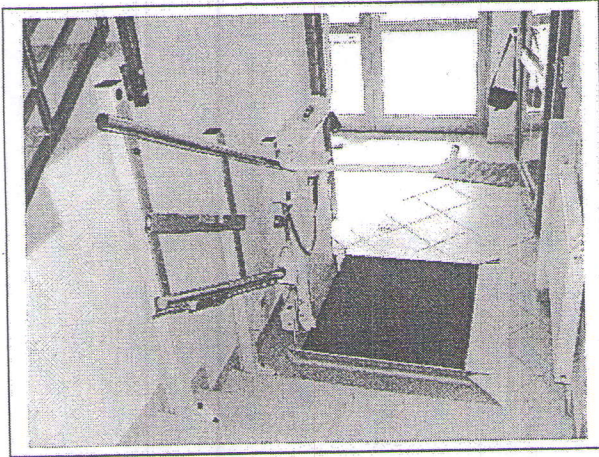
# KARTA WYMIARÓW PLATFORMA DELTA



**UWAGA:** Podane wymiary na niniejszym schemacie są wymiarami orientacyjnymi uzależnionymi od miejsca instalacji urządzenia oraz od wyposażenia urządzenia.



## ZDJECIA Z INSTALACJI



Strona: 3 z 3

**ORTO PLUS lifts Kaczmarczyk Hutnik Spółka Jawna**  
Al. Niepodległości 14; 42-216 Częstochowa  
tel./ fax: (034) 363 01 35  
e-mail: [biuro@ortoplus.pl](mailto:biuro@ortoplus.pl)



## Likorall

### Bezpieczeństwo i technologia na wyższym poziomie

Każdego dnia podnosi dziesiątki tysięcy ludzi i oszczędza plecy opiekunów. Prostota użytkowania, bezpieczeństwo i dobrze przemyślany design pozwoliły Likorall stać się wysoko cenionym przez personel i pacjentów sprzętem. Połączenie unikalnej technologii, niezawodności i prostego serwisowania czyni Likorall mądrym wyborem dla każdego nabywcy.

#### Unikalny System Bezpieczeństwa

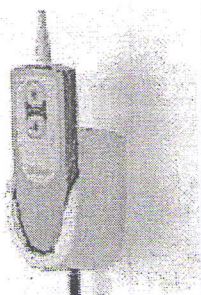
- Opatentowany bęben bezpieczeństwa SFS. Stanowi dodatkowe zabezpieczenie oraz zapewnia równe i kontrolowane opuszczanie.
- Wyłącznik krańcowy SSP.
- Pas nośny z dziesięciokrotnym marginesem bezpieczeństwa.
- Bezpieczne zatrzaski na wszystkich akcesoriach nośnych.
- Ręczne awaryjne opuszczanie pacjenta (w niektórych modelach).
- Elektryczne awaryjne opuszczanie pacjenta z zasilaniem awaryjnym.
- Awaryjny przycisk stop, spełniający wymogi norm EN ISO 10535 i IEC 60601-1.

#### Z pokoju do pokoju

Likorall R2R umożliwia bezproblemowy transfer pacjentów pomiędzy pomieszczeniami bez konieczności łączenia szyn. Skontaktuj się z Liko, by otrzymać więcej informacji.

#### Dostępne są następujące modele

Likorall 200 | 242 S, S R2R, ES, ES R2R | 243 ES | 250 ES



#### Łatwe ładowanie

Likorall jest zazwyczaj ładowany poprzez sterownik ręczny umieszczony w zamontowanej na ścianie ładowarce. Istnieją także alternatywne możliwości ładowania w innym miejscu wzdłuż szyny.



#### Przenoszenie podnośnika

Dzięki specjalnemu, szybko wypinającemu się uchwytowi nośnemu, Likorall, jeżeli zajdzie taka potrzeba, może być bez trudu przeniesiony do innego pomieszczenia.

#### ■ DANE TECHNICZNE

Maks. obciążenie:	200-250 kg
Prędkość podnoszenia:	5 cm/s bez obciążenia
Przebież podnoszenia:	180-200 cm
Awaryjne opuszczanie:	Ręczne i elektryczne (w zależności od modelu)